



Mission Emploi-Insertion
Melun Val de Seine

Mission Locale du Sud-ouest Seine-et-Marne
Maison de l'Emploi Melun Val de Seine
PLIE Melun Val de Seine

PLAN LOCAL POUR L'INSERTION ET L'EMPLOI MELUN VAL DE SEINE

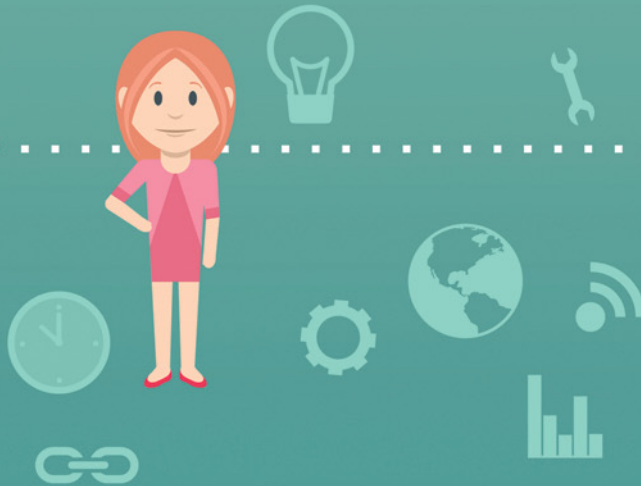


VOUS ÊTES À LA RECHERCHE D'UN EMPLOI DURABLE ?

Vous êtes domicilié dans une des communes de la Communauté d'Agglomération Melun Val de Seine (Boissettes, Boissise-la-Bertrand, Boissise-le-Roi, Dammarie-lès-Lys, La Rochette, Le Mée-sur-Seine, Limoges-Fourches, Lissy, Livry-sur-Seine, Maincy, Melun, Montereau-sur-le-Jard, Pringy, Rubelles, Saint-Fargeau-Ponthierry, Saint-Germain-Laxis, Seine-Port, Vaux-le-Pénil, Villiers-en-Bière, Voisenon).



Le PLIE est un dispositif qui vous permet de bénéficier d'un **ACCOMPAGNEMENT RÉGULIER ET PERSONNALISÉ** pour vous aider dans vos démarches de construction de votre projet professionnel et de recherches d'emploi.



DES ACTIONS SPÉCIFIQUES POURRONT VOUS ÊTRE PROPOSÉES EN FONCTION DE VOS BESOINS :

- Actions de mobilisation,
- Actions de validation de projet,
- Accès à des formations professionnelles,
- Actions d'accès à l'emploi et de mise en relation avec les employeurs,
- Suivi pendant 6 mois lors de la reprise d'emploi.



Pour plus d'informations, contactez l'équipe du PLIE
Téléphone : 01.60.56.48.40 - Mail : plie@mei-mvs.com

Mission Emploi-Insertion Melun Val de Seine

Bâtiment Franklin - Rue Claude Bernard - BP 50095 La Rochette - 77004 Melun Cedex - Tél. : 01 60 56 48 40 - Courriel : mei@mei-mvs.com



Mission Emploi-Insertion Melun Val de Seine est cofinancée par le Fonds Social européen dans le cadre du programme opérationnel national «Emploi et Inclusion» 2014-2020